

Οι εφαρμογές Law4 χρησιμοποιούν τον Firebird SQL Server 32 ή 64 bit, έκδοση 2.5.x

Για να κατεβάσετε τον ODBC πηγαίνετε στο site [www.firebirdsql.org](http://www.firebirdsql.org) στην δ/ση <http://www.firebirdsql.org/en/odbc-driver/>

The screenshot shows the website [www.firebirdsql.org/en/odbc-driver/](http://www.firebirdsql.org/en/odbc-driver/). The page features a navigation menu on the left with categories like 'Server Packages', 'Connectivity', 'JDBC Driver', and '.NET Provider'. The main content area includes sections for 'Latest Release 2.5.3', 'Contributing to Firebird', and 'Tracker'. Below these is the 'ODBC Driver' section, which contains a table of releases. Two rows in the table are highlighted with red boxes, representing the 32-bit and 64-bit full installers.

Release Date	File Name	Size	Description
<b>Version 2.0.2 Release</b>			
July 08, 2013	<a href="#">changes-v20.log</a>	44.3 KB	What's New, Log file, Text
July 08, 2013	<a href="#">OdbcFb-Source-2.0.2.153.gz</a>	1.5 MB	Source code
July 08, 2013	<a href="#">Firebird_ODBC_2.0.2.153_Win32.exe</a>	10.0 MB	Windows 32-bit Full Install
July 08, 2013	<a href="#">Firebird_ODBC_2.0.2.153_x64.exe</a>	1.6 MB	Windows 64-bit Full Install

Κατεβάζετε και εγκαθιστάτε είτε την έκδοση 32bit είτε 64 bit

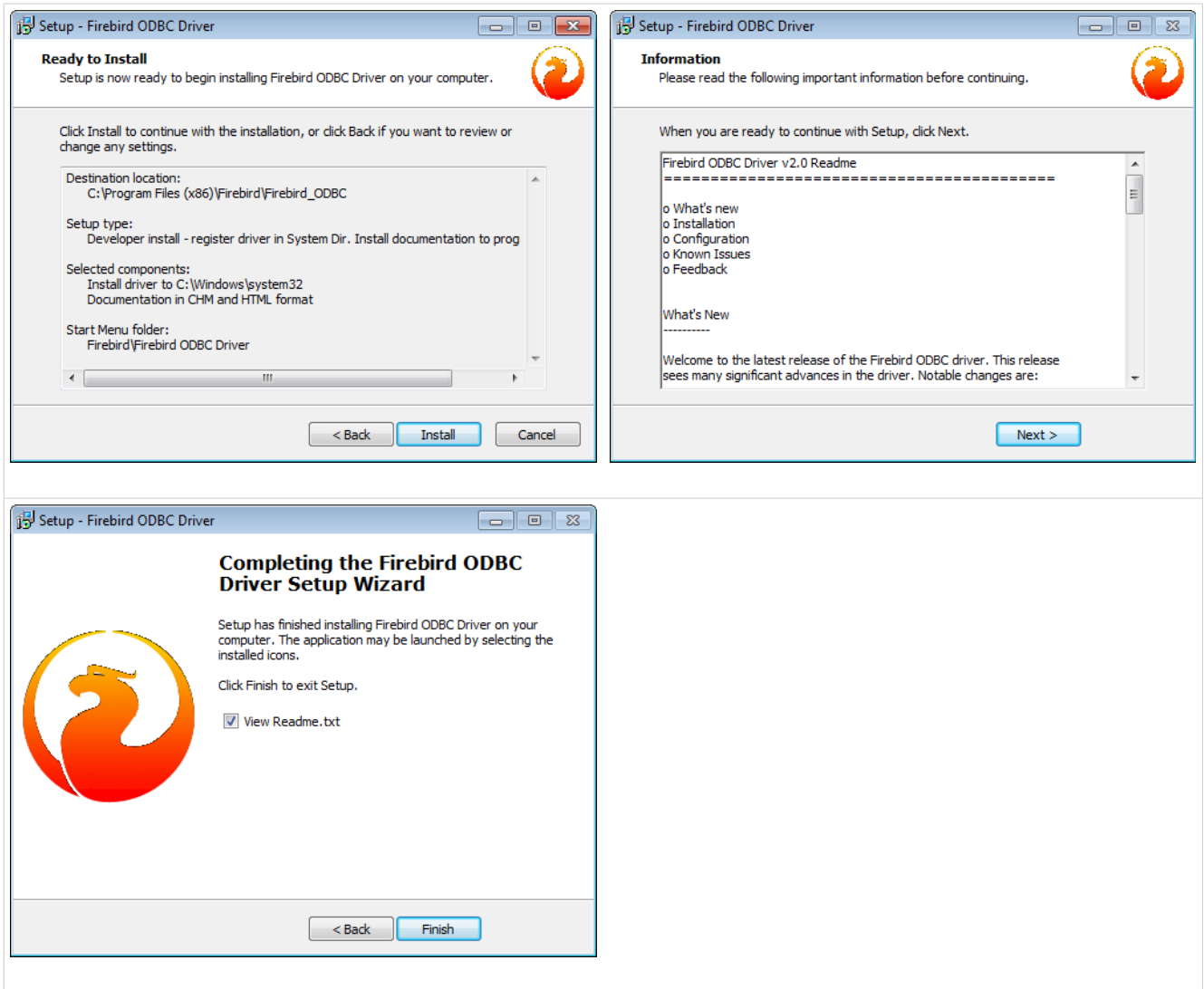
Ἡ ἐπιλογή εἶναι ἀνεξάρτητη ἀπὸ τὸ ἂν ὁ ἐγκατεστημένος Server εἶναι 32bit ἢ 64 bit. Ἐξαρτᾶται ἀποκλειστικά ἀπὸ τὸ μηχανήμα στὸν ὁποῖο θὰ ἐγκατασταθεῖ (προφανῶς δὲν γίνεται νὰ ἐγκαταστήσετε 64bit ἐκδοση σὲ 32bit windows) καὶ ἀπὸ τὴν ἐφαρμογὴ ἀπὸ τὴν ὁποία πρόκειται νὰ χρησιμοποιήσετε τὴν ODBC σύνδεση.

Ἔτσι γιὰ παράδειγμα, ἂν θέλετε νὰ συνδεθεῖτε στὴν βάση τοῦ Law4 μέσω ODBC ἀπὸ ἓνα 32bit πρόγραμμα πού τρέχει σὲ Windows 64bit, θὰ ἐπιλέξετε τὸν 32bit ODBC Driver

**1. Εγκατάσταση ODBC**

The screenshots illustrate the following steps in the Firebird ODBC Driver Setup Wizard:

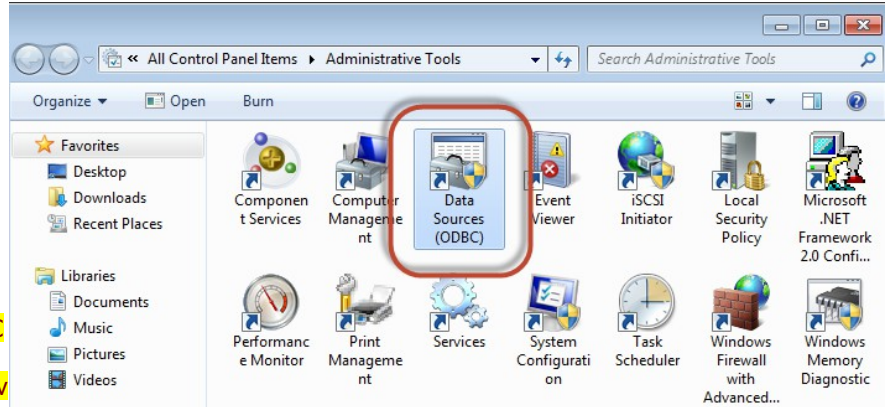
- Welcome to the Firebird ODBC Driver Setup Wizard:** This screen introduces the installation of Firebird ODBC driver 2.0.2.153. It includes a large Firebird logo and instructions to close other applications before continuing. Buttons for "Next >" and "Cancel" are at the bottom.
- License Agreement:** This screen displays the "Initial Developer's PUBLIC LICENSE Version 1.0". It lists definitions for "Commercial Use" and "Contributor". The "I accept the agreement" radio button is selected. Buttons for "< Back", "Next >", and "Cancel" are at the bottom.
- Information:** This screen provides additional details about the installation. It lists three options: "Developer Install", "Deployment Install", and "Documentation Install". It also includes general notes about the installation directory. Buttons for "< Back", "Next >", and "Cancel" are at the bottom.
- Select Destination Location:** This screen asks where the driver should be installed. The default path is "C:\Program Files (x86)\Firebird\Firebird\_ODBC". A "Browse..." button is available. A note states "At least 0,9 MB of free disk space is required." Buttons for "< Back", "Next >", and "Cancel" are at the bottom.
- Select Components:** This screen asks which components should be installed. A dropdown menu shows "Developer install - register driver in System Dir. Install documentation to program". Buttons for "< Back", "Next >", and "Cancel" are at the bottom.
- Select Start Menu Folder:** This screen asks where shortcuts should be placed. The default folder is "Firebird\Firebird\_ODBC Driver". A "Browse..." button is available. Buttons for "< Back", "Next >", and "Cancel" are at the bottom.



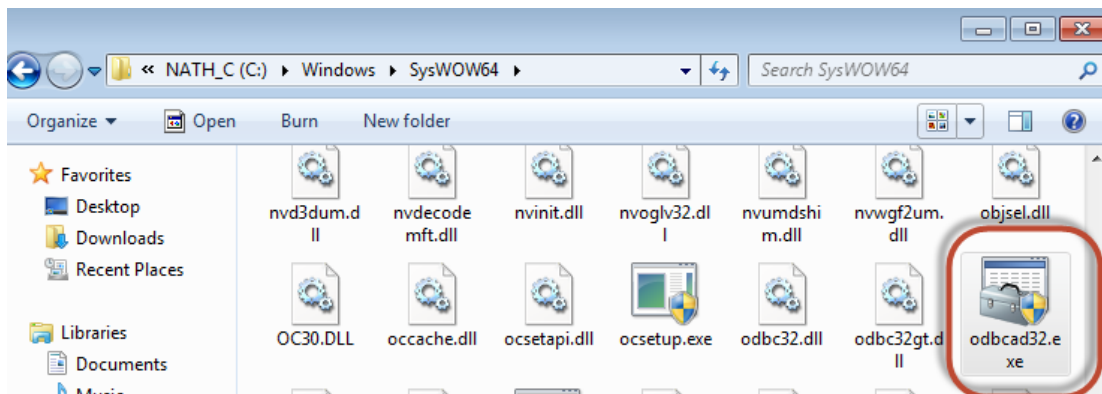
## 2. Ρύθμιση ODBC Driver

Συνήθως για να ρυθμίσετε τις ODBC συνδέσεις πηγαίνετε στο Control Panel \ Administrative Tools \ ODBC

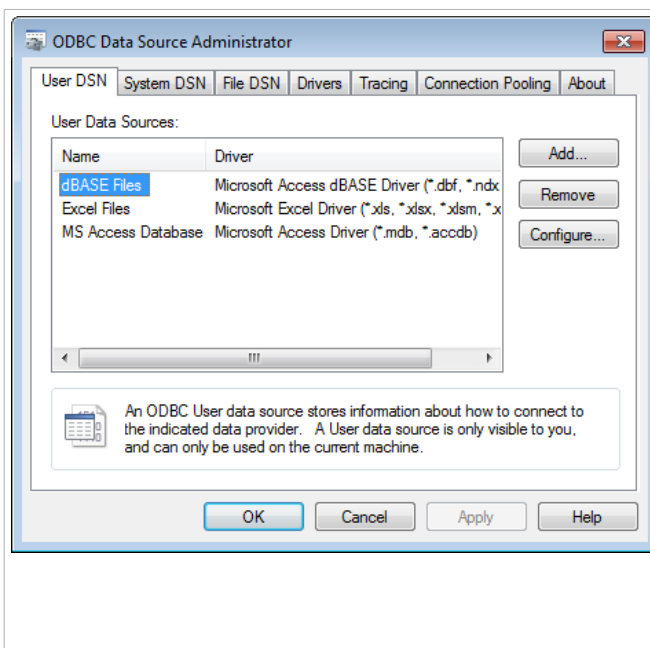
(βλ.πλάι)



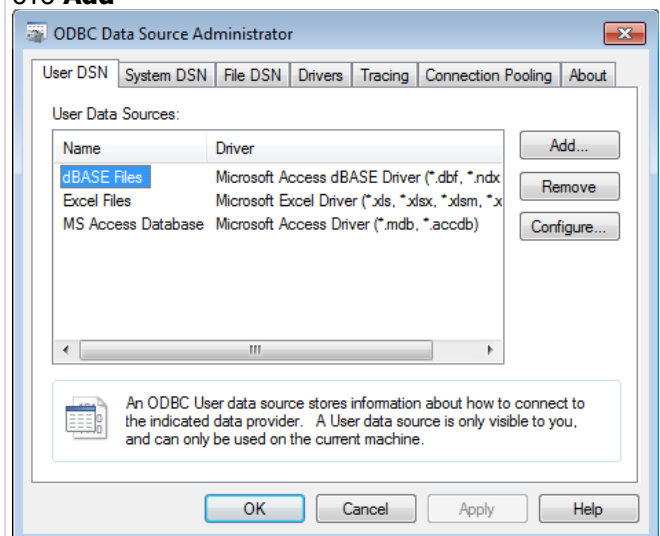
Αν όμως έχετε εγκαταστήσει 32bit ODBC driver σε 64 bit windows θα πρέπει να τρέξετε την εφαρμογή **ODBCAD32** στον φάκελο **Windows\SysWOW64** (βλ.κάτω)



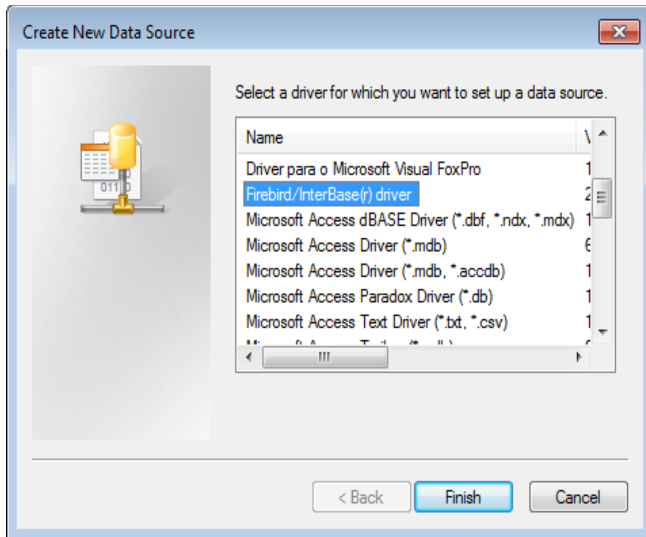
Σε κάθε περίπτωση τρέχοντας το σωστό πρόγραμμα ρύθμισης του ODBC Driver εμφανίζεται η παρακάτω όθνη και στην συνέχεια ακολουθούμε τα περιγραφόμενα βήματα:



Επιλέγουμε την Σελίδα SystemDSN και κάνουμε κλικ στο **Add**

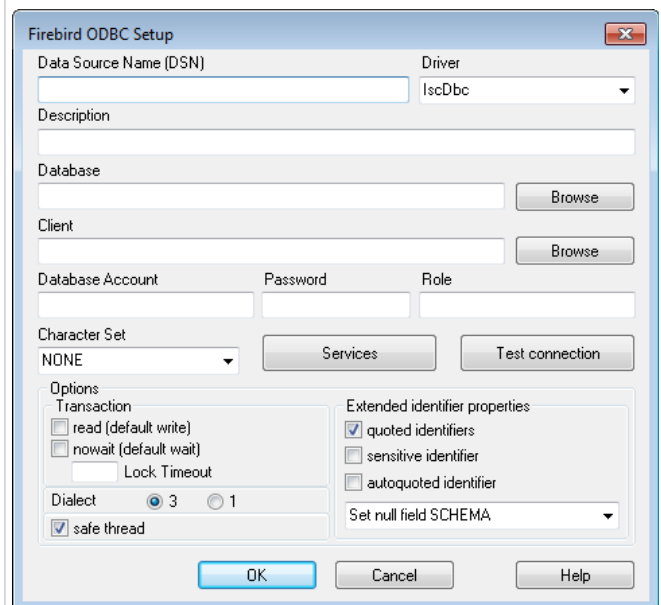


Επιλέγουμε από την λίστα διαθεσίμων οδηγών την Firebird

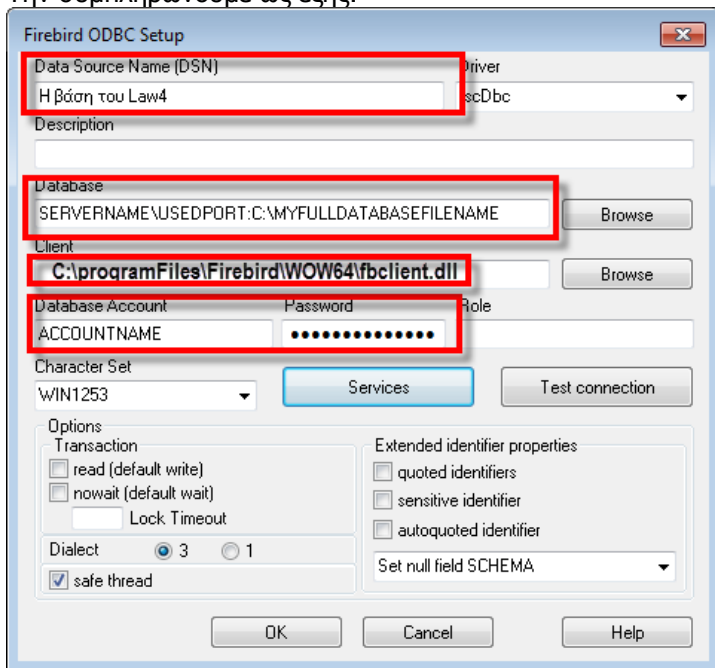


και πατάμε το **Finish**

Εμφανίζεται η παρακάτω οθόνη:



Τὴν συμπληρώνουμε ὡς ἑξῆς:



**DSN:** ἓνα ὁποιοδήποτε ὄνομα γιὰ νὰ ἀναγνωρίζετε τὴν σύνδεση

**Database Account & Password:**

Τὸ ὄνομα καὶ ὁ κωδικὸς ποὺ σᾶς ἔχει δωθεῖ. Προσοχή, γίνεται διάκριση κεφαλαίων/πεζῶν

**Client:**

Πρέπει νὰ ἐπιλέξετε εἴτε τὸν 32bit εἴτε τὸν 64bit fbclient.dll (ἢ client library τῆς firebird) ἀνάλογα μὲ τὸν ἐγκαθιστούμενο ODBC driver.

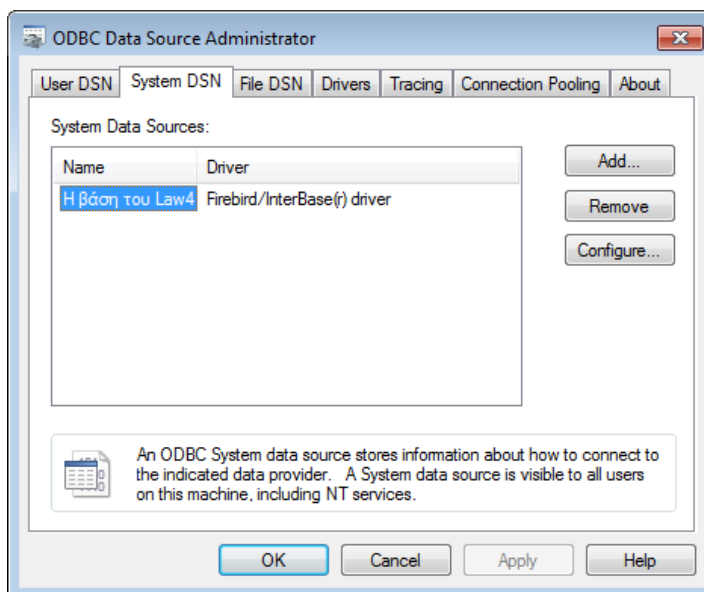
**Database:**

**ServerName:** Τὸ ὄνομα ἢ ἡ IP ὅπου τρέχει ὁ Firebird SQL Server ποὺ χειρίζεται τὴν βάση  
**UsedPort:** Ἡ θύρα ποὺ χρησιμοποιεῖ. Default θύρα εἶναι ἡ 3050  
**C:\MyFullDatabaseFileName:** Τὸ πλήρες filename τῆς βάσης ὅπως φαίνεται τοπικὰ στὸν server

Ἔτσι γιὰ παράδειγμα ἂν ὁ Server μας λέγεται LawServer, ἡ Firebird χρησιμοποιεῖ τὴν θύρα 3052 καὶ ἡ βάση βρίσκεται στὸν φάκελο SQLDatabases στὸν σκληρὸ δίσκο D τοῦ server καὶ λέγεται Law4\_Database.fdb τὸ connection string θὰ εἶναι:

**LawServer/3052:D:\SQLDatabases\law4\_Database.fdb**

Ἐπιλέγοντας τὸ OK ἡ νεορυθμισθεῖσα σύνδεση ἐμφανίζεται στὴ λίστα:



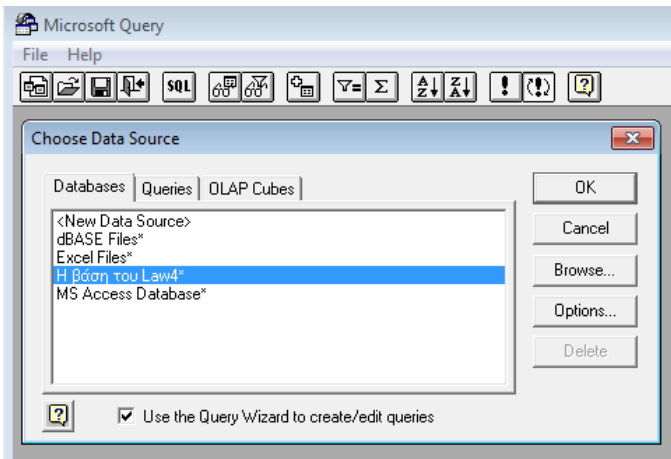
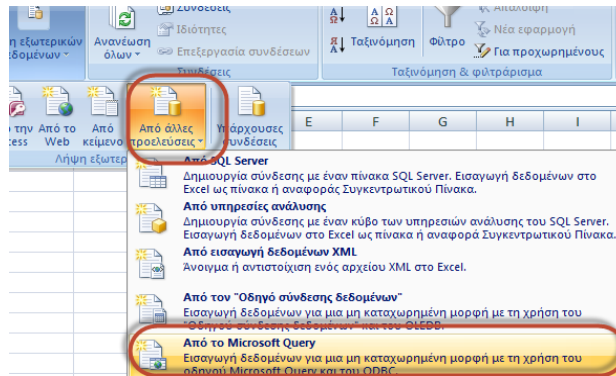
**3. Σύνδεση Excel με την βάση του Law4 και Λήψη Δεδομένων**

Για την αξιοποίηση τής συνδεσιμότητας (που έχουμε ήδη δημιουργήσει) μέσω του MsOffice, απαιτείται φυσικά μία εξοικείωση και καλή γνώση των σχετικών εργαλείων που αυτό παρέχει. Μία πολύ σύντομη περιγραφή των βημάτων για την εισαγωγή επιλεγμένων πληροφοριών π.χ. Στο Excel υπάρχει στην συνέχεια. Περισσότερα, μπορεί κανείς να βρει είτε στο OnLine Help του MsOffice είτε στα χιλιάδες βιβλία οδηγίων χρήσης του Office

Πηγαίνετε:

Μενού **Δεδομένα** \ Έπιλογή **Λήψη Έξωτερικών Δεδομένων**

Έπιλέγουμε το **Από άλλες προελεύσεις** και στην συνέχεια **άπο το Microsoft Query**



Έμφανίζεται ή παραπλεύρως λίστα διαθέσιμων συνδέσεων.

Έπιλέγουμε την Σύνδεση που φτιάξαμε στο βήμα 2 και πατάμε το Ok.

Έμφανίζεται ή λίστα με όλους τους όρατους πίνακες τής βάσης. Μπορείτε να χρησιμοποιήσετε οποιοδήποτε sql script για να τραβήξετε τα επιθυμητά δεδομένα στο Excel.

