

Είσαγωγή

Ο ICAMLaw Application Server (στο έξις για λόγους συντομίας IAS) αποτελεί το υπόβαθρο όλων των δικηγορικών εφαρμογών της ICAMSoft.

Είναι αυτός που μεσολαβεί ανάμεσα:

- α) στην τελική εφαρμογή που χρησιμοποιούν καθημερινά οι χειριστές (SLO ή ΑΙΑΚΟΣ) και
- β) τον SLQ Server (Firebird) όπου τηρούνται τα δεδομένα.


Σε κάθε αναζήτηση, είσαγωγή, διαγραφή έγγραφών το SLO / Αiakos διαβιβάζει το αίτημα του στον IAS, εκείνος προβαίνει στην ικανοποίηση του και έπιστρέφει στην εφαρμογή το αποτέλεσμα.

Συνήθως ο IAS εγκαθίσταται σαν **Windows System Service** στον υπολογιστή που εκτελεί ρόλο Server ώστε να ξεκινά **αυτόματα** κάθε φορά που αυτός ξεκινά. Έτσι, όταν οποιοσδήποτε δοκιμάσει να τρέξει π.χ. το SLO ο IAS είναι ήδη έτοιμος και διαθέσιμος να δεχθεί την συνδεση κατ' αρχάς και να έξυπηρετήσει στην συνέχεια όλα τα αίτήματα της εφαρμογής.

(Σημείο 1)

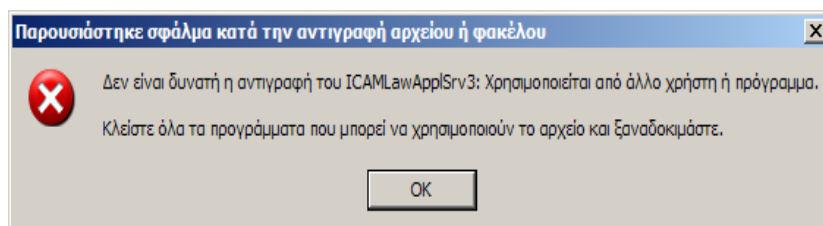
Αυτό σημαίνει ότι ο IAS **τρέχει πάντα όσο ο server είναι άνοικτος**, ακόμη και αν κανένας χρήστης δεν χρησιμοποιεί καμία τελική εφαρμογή (SLO, ΑΙΑΚΟΣ κλπ).

Παρατήρηση:

Όταν ο IAS τρέχει στον server έμφανίζει στο κάτω δεξιά μέρος της οθόνης (στην δεξιά πλευρά της **Γραμμής Έργασιών**) το εικονίδιο του, ένα L σε μπλέ φόντο: 



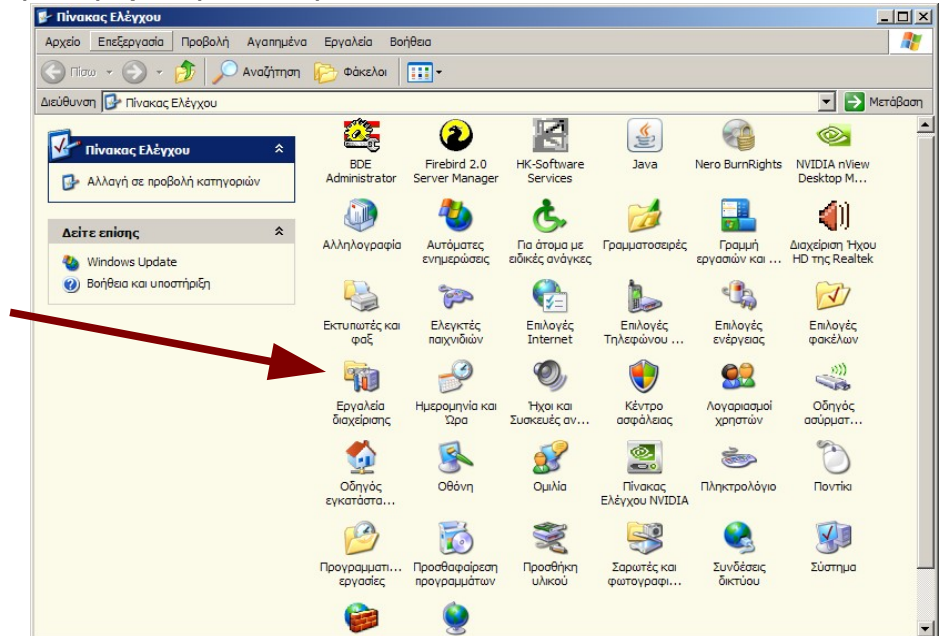
Λόγω του Σημείου 1 που προαναφέραμε παραπάνω (δηλ. ότι εκτελείται αυτόματα και συνέχεια στον server), στην περίπτωση που θέλουμε να αναβαθμίσουμε τον IAS με νεώτερη έκδοση, δεν μπορούμε να αντικαταστήσουμε το προϋπάρχον εκτελέσιμο αρχείο του με το νεώτερο: Αν το δοκιμάσουμε τα Windows θα έμφανίσουν ένα μήνυμα του τύπου:



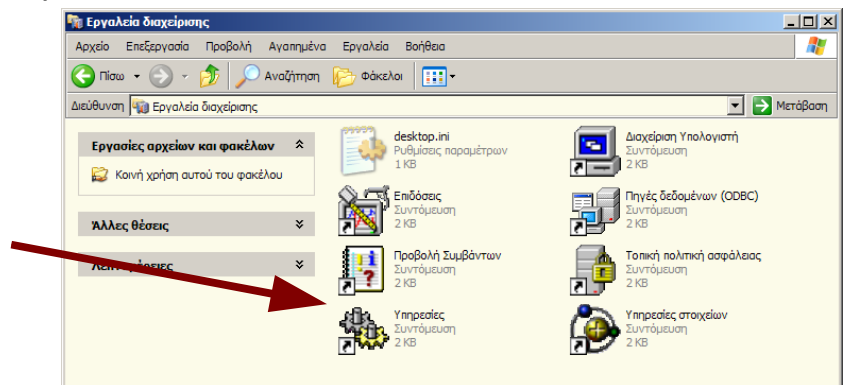
Έτσι, απαιτείται ή διαδικασία άπενεργοποίησης του **ICAMLawAppIServer**:

1. Άπενεργοποίηση ICAMLaw Application Server (IAS)

1. Έμφανίζουμε τόν **Πίνακα Έλέγχου (Control panel)** τών Windows (από τὸ **Έναρξη (Start)** κάτω άριστερά) στήν Όθόνη.

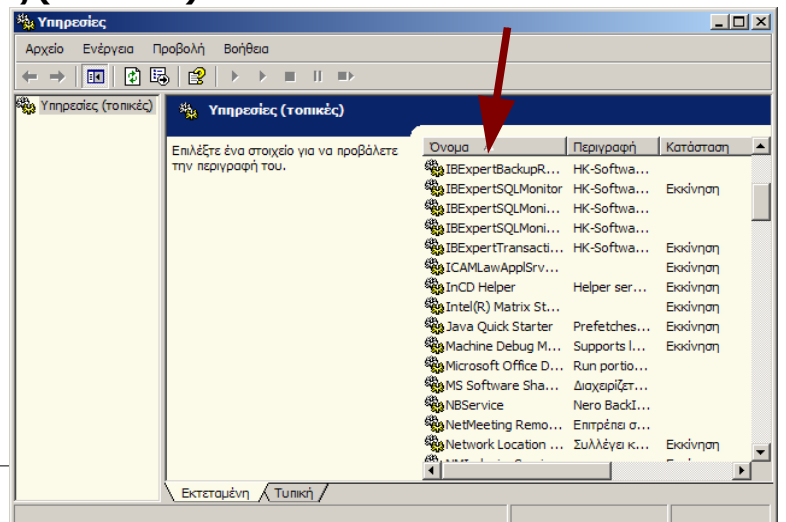


2. Βρίσκουμε τὸ **Έργαλεία Διαχείρισης (Administration Tools)** καί κάνουμε διπλό κλικ
3. Έμφανίζεται τὸ ὁμώνυμο παράθυρο:



4. Κάνουμε διπλό κλικ στὸ **Υπηρεσίες (Services)**

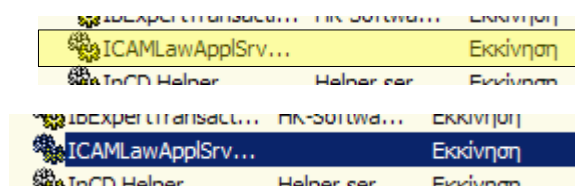
5. Έμφανίζεται τὸ παράθυρο **Υπηρεσίες (Services)**. Κάνουμε κλικ στήν στήλη **Όνομα** (στών τίτλο) ὥστε τὰ περιεχόμενα τοῦ καταλόγου νὰ ἔμφανίζονται ταξινομημένα ἀλφαβητικά καί νὰ εἶναι εὐκολότερη ἡ ἀναζήτηση...



ICAMLaw Application Server

Χειροκίνηση Αναβάθμιση

6. Έντοπίζουμε το **ICAMLawAppISrv3** και το επιλέγουμε με ένα κλικ (Προσέξτε το Έκκίνηση που φαίνεται δεξιά, σημαίνει ότι τρέχει, έχει ξεκινήσει)



7. Έχοντας επιλεγμένο το **ICAMLawAppISrv3** κάνουμε κλικ στο τετράγωνο μαύρο εικονίδιο στο πάνω μέρος του παραθύρου: Ο **IAS** σταματά (στα δεξιά του **ICAMLawAppISrv3** ή ένδειξη Έκκίνηση φεύγει).



Επίσης, αν προσέξετε στο κάτω δεξιά μέρος της οθόνης έχει εξαφανισθεί και το **L**

Τώρα πλέον ο ICAMlaw Application Server έχει άποενεργοποιηθεί.

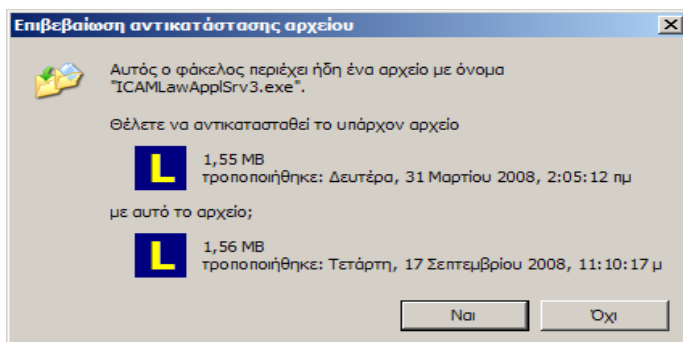
Έτσι, μπορείτε πλέον, να αντικαταστήσετε το προϋπάρχον εκτελέσιμο αρχείο του ICAMLawAppISrv3.exe με το νεώτερο της αναβάθμισης.

2. Αντικατάσταση του ICAMLaw Application Server (IAS) με νεώτερη έκδοση

Έφόσον με βάση όσα αναφέρθηκαν παραπάνω έχετε άποενεργοποιήσει τον IAS, μπορείτε να αντικαταστήσετε το εκτελέσιμο αρχείο του με αυτό της νεώτερης έκδοσης αντιγράφοντας το νεώτερο στον φάκελο που υπάρχει το παλιό.

Το όνομα του εκτελέσιμου είναι **ICAMLawAppISrv3.exe** * και κανονικά βρίσκεται στον κατάλογο της εφαρμογής, δηλ. στον φάκελλο **SLO** αν έχετε το Smart Law Office ή στον φάκελλο **Aiakos** αν έχετε τον ΑΙΑΚΟ.

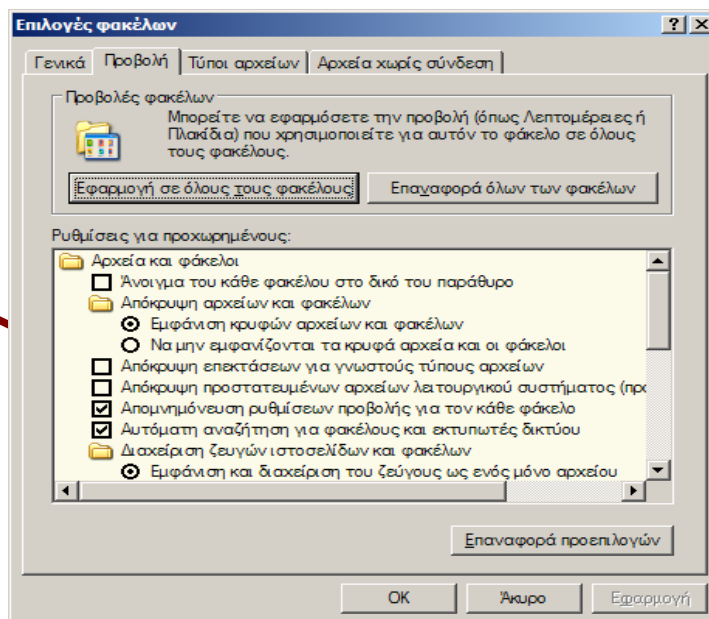
Κατά την αντικατάσταση του παλιού από το καινούργιο θα σας ζητηθεί από τα Windows επιβεβαίωση:



Απαντήστε θετικά επιλέγοντας το **Ναι**

Αφού αντιγράψετε την νεώτερη έκδοση, μένει να ενεργοποιήσετε εκ νέου τον IAS.

* Αν στο σύστημα σας δεν βλέπετε τις καταλήξεις των αρχείων θα πρέπει σε οποιαδήποτε παράθυρο των Windows στο μενού **Εργαλεία & επιλογή** **Επιλογές φακέλων...** στην σελίδα Προβολή του παραθύρου που εμφανίζεται να ξετσεκάρετε την επιλογή «**Απόκρυψη επεκτάσεων για γνωστούς τύπους αρχείων**»

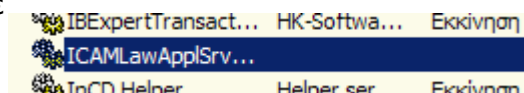


3. Ένεργοποίηση ICAMLaw Application Server (IAS)

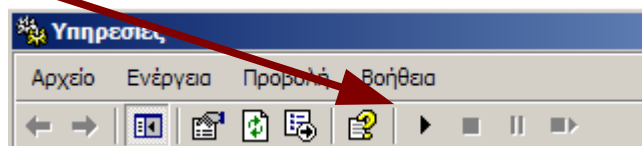
Σε αναλογία με όσα κάναμε στο **Κεφάλαιο 1 (Απενεργοποίηση)**

.....
.....

6. Έντοπίζουμε το **ICAMLawAppISrv3** και το επιλέγουμε με ένα κλικ. Πρέπει να φαίνεται κάπως έτσι στο παράθυρο **Υπηρεσίες (Services)**



7. Έχοντας επιλεγμένο το **ICAMLawAppISrv3** κάνουμε κλικ στο τετράγωνο τριγωνάκι στο πάνω μέρος του παραθύρου:
Ο **IAS** ξεκινά (στα δεξιά του **ICAMLawAppISrv3** εμφανίζεται η ένδειξη Έκκίνηση).



Επίσης, αν προσέξετε στο κάτω δεξιά μέρος της οθόνης εμφανίζεται και πάλι το **L**

Τώρα πλέον ο ICAMLaw Application Server έχει εκ νέου ενεργοποιηθεί με την διαφορά ότι πλέον τρέχετε την νεώτερη έκδοση του.